

Nach Darwin ist der Mensch das Zufallsprodukt eines blinden Naturprozesses. Rudolf Steiner entwickelte eine andere Sicht der Evolution, indem er Darwins Gedanken durch Goethes Metamorphosenlehre ergänzte. Für eine morphologisch-künstlerische Betrachtung der biologischen Gestalten und ihrer Verwandlungen erscheint der Mensch als die allgemeine Ur-Form, die den unterschiedlich spezialisierten Tieren zugrunde liegt. Betrachtet man die Tiere und frühen Vorläufer des Menschen als Metamorphosen der Grundform, so erscheint die Evolution als ein sinnvolles Gesamtgeschehen, dessen geistiger Ursprung und physisches Ziel der Mensch ist. Diese Auffassung stellt einen dritten Weg zwischen Darwinismus und Kreationismus dar, indem sie die wissenschaftlichen Fakten berücksichtigt, zugleich aber auch einen gemeinsamen geistigen Ursprung des Menschen und der Tiere erkennt.

Die Ausstellung zeigt an vielen Beispielen, dass die Gestalten der Tiere aus der menschlichen Grundform abgeleitet werden können. In ästhetisch ansprechender Weise werden Skelette von Mensch, Affen und anderen Tieren präsentiert, kindliche und erwachsene Schädel von Menschen und Affen, verschiedene Gliedmaßen-Skelette sowie eine beeindruckende Sammlung von Schädeln von Ur- und Frühmenschen. Die Idee der Metamorphose wird auch an Wirbelknochen und an Blättern von Pflanzen verdeutlicht. Poster und ein Katalog erläutern die Zusammenhänge und Hintergründe.

### Programm Samstag, 16. Feb. 2019

11-12:30 **Eröffnung** (Prof. Dr. Christoph Hueck)

14-17:30 **Workshop** *Metamorphosen in Natur und Musik*  
(mit Christoph Hueck und Steffen Hartmann)

20-21:30 **Vortrag** *Die Evolution des Menschen und der Tiere aus darwinistischer und anthroposophischer Sicht*  
(Prof. Dr. Christoph Hueck)

Beitrag:

Workshop: 30 €, erm. 20 €, Vortrag: 10 € Gesamt: 35 €, erm. 25 €

Prof. Dr. Christoph Hueck ist Biologe und Dozent für Anthroposophie und Waldorfpädagogik. Steffen Hartmann ist Pianist, Autor und Vortragsredner.

**Anmeldung und weitere Informationen unter**  
[www.rudolf-steiner-haus.de](http://www.rudolf-steiner-haus.de), Tel. 040-41 33 16 30  
email. [info@rudolf-steiner-haus.de](mailto:info@rudolf-steiner-haus.de)

16. Feb. 2019  
Eröffnung 11 Uhr  
Workshop 14-17:30 Uhr  
Vortrag 20 Uhr

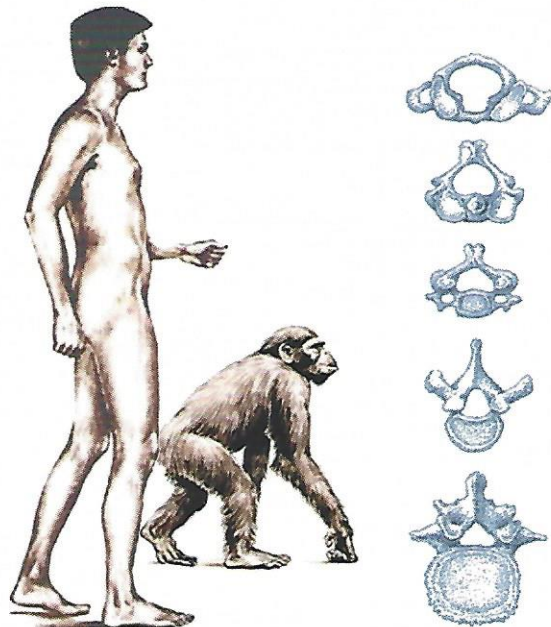


Anthroposophische  
Gesellschaft in  
Deutschland  
Arbeitszentrum Nord



RUDOLF STEINER HAUS  
HAMBURG

Eine ganzheitliche Anschauung  
der Gestalt und Evolution des  
Menschen und der Tiere



## Metamorphose Mensch & Tier

**Ausstellung 16.2. - 31.3.19**

Rudolf Steiner Haus · Hamburg  
Mittelweg 11-12, 20148 Hamburg  
täglich geöffnet, Eintritt frei, Spenden erbeten  
[www.metamorphose-mensch-tier.de](http://www.metamorphose-mensch-tier.de)